

GRØNDALSHAVE

En grøn oase i Haslev



ET TRYGT SENIORBOFÆLLESSKAB MED STORT GRØNT ATRIUM



Haslev
62 lejeboliger (55-85m²)



VISIONERNE BAG

Grøndals Have er et seniorbofællesskab for 50+ hvor samvær og tryghed en naturlig del af hverdagen. Her bor du i lyse, moderne 2- eller 3-værelses lejligheder i en grøn oase tæt på Haslev centrum og områdets smukke natur, samtidig med at du bliver del af et fantastisk fællesskab. Her er det nemt at mødes til en kop kaffe med naboerne i den skønne overdækkede atriumgård eller til fællesspisning i det smukke fælleslokale. Her er plads til fællesskab, men også mulighed for privatliv i en bolig, der er designet til at gøre hverdagen nemmere.

En god balance mellem det gode naboskab og den personlige ro er noget, som både bygherre og arkitekt har lagt stor vægt på. Boligerne får enten privat altan eller terrasse, og derudover vil der være mulighed for beboerne at dyrke det gode naboskab i den store overdækkede atriumgård. I lys og læ er der plads til, at man året rundt kan nyde godt af havelivet og samtidig dyrke fællesskabet. Den store atriumgård bliver samlingspunktet for beboerne og har til formål at samle forskellige typer af mennesker, og give fællesskabet mulighed for at slå rødder.

Der vil også blive etableret petanquebane og grønne områder, som kan bidrage til at styrke fællesskabet, familielivet og den sociale interaktion mellem naboer. Det nye boligområde er et helt særligt sted at slå sig ned, idet det er skabt med henblik på at bo tæt på byen i grønne omgivelser – en skøn, tryk og grøn oase.



GRØNDALSHAVE

En grøn oase i Haslev





OM BOLIGERNE

På disse sider ser du planløsningerne for de forskellige boligtyper. Boligtypernes indretning er både funktionel og moderne. En optimal disponering uden spildarealer giver mulighed for at hver eneste kvadratmeter kan udnyttes. Boligerne er forsynet med egen terrasse eller altan, der giver mulighed for at trække sig lidt, når behovet for alenetid og fordybelse opstår. Bebyggelsens udformning giver samtidig mulighed for, at beboerne kan "se lidt efter hinanden" og skabe en fælles tryghedsfølelse.

I stueetagen får boligerne adgang til små, private haver, der ligger beskyttet under altanerne og afskærmes af grøn beplantning.

Lysindfaldet er i det hele taget prioriteret højt – lejlighederne på første sal har saksespær med følelsen af loft til kip og er udstyret med Velux-vinduer, der giver en behagelig rumfornemmelse og bringer dagslyset dybt ind i boligen.

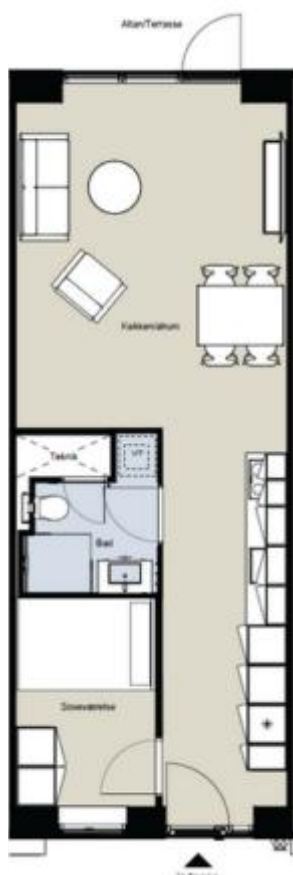
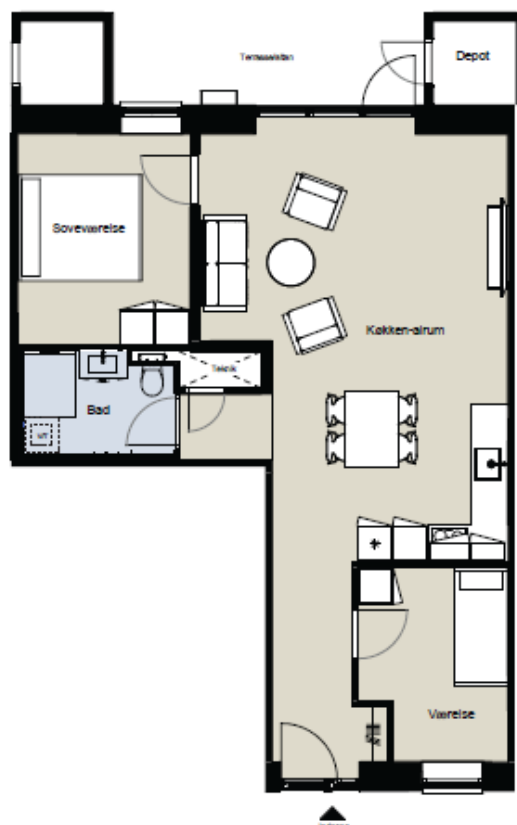
BOLIGTYPE 3VA

- 3-værelseslejligheder med forskellige orienteringer.
- Beliggende i stue og første sal. →



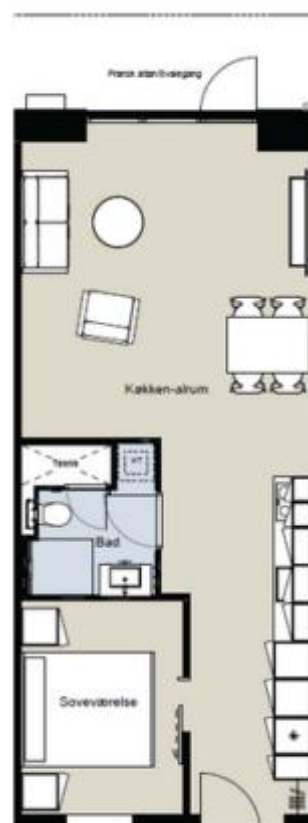
BOLIGTYPE 3VB

- 3-værelseslejligheder med forskellige orienteringer.
- Beliggende i stue og første sal.



BOLIGTYPE 2VB

- 2.-værelseslejligheder
- Beliggende i stue og første sal.



BOLIGTYPE 2VA

- 2.-værelseslejligheder
- Beliggende i stue og første sal.



OM OMRÅDET





Grøndals Have er smukt placeret centralt i Haslev på hjørnet af Bregentvedvej og Grøndalsvej – tæt på alt, hvad du behøver i hverdagen. I gåafstand finder du byens centrum, butikker, cafeliv, indkøbsmuligheder, station, butikker, grønne områder og hurtig tilkørsel til motorvejen.

Området er kendetegnet ved grønne træer, frodige krat og smukke rønnetræer langs Grøndalsvej. Terrænet varierer fra en skrånende nordlig del til en flad slette mod syd. Grunden ligger i et kvarter med klassiske murerstervillaer langs Bregentvedvej, det tidligere Haslev Sygehus med sit karakteristiske røde tegltag, Grøndals centeret og Grøndalshusene.



450 M SUPERMARKED



1400 M SKOV



1600 M HASLEV STATION



100 M LÆGE



600 M HASLEV BIBLIOTEK



650 M CAFELIV



20 M BUS



1400 M HASLEV FODBOLDKLUB / HASLEV HALLEN/ SVØMMEHAL



4.200 M GISSELFELD KLOSTER



8.900 M SKOVÅRNET



BOLIGENS MATERIALE BESKRIVELSE

Gulve

- Laminat i lys eg.

Lofter og vægge

- Gips eller beton, malet hvid.

Indvendigt træværk

- Hvide fodpaneler og gerichter.

Indvendige døre

- Hvide døre.

Køkken

- Hvidt køkken fra Svane med hvid sokkel.
- Laminatbordplade.

Toilet/bad

- Lysegrå klinker på både vægge og gulv.
- Afskærmningsbrusevæg i glas.
- Forberedt til vaskemaskine og tørretumbler.
- Badskab.

Hvidvarer

- Ovn.
- Opvaskemaskine.
- Emhætte.
- Køl/frys.
- Kogeplade (induktion).

Varme

- Boligen opvarmes med fjernvarme.
- Gulvvarme i alle beboelsesrum samt bad og toilet.



FÆLLESANLÆG MATERIALE BESKRIVELSE

Fællesområder:

- Overdækket torv med orangeri, værksted m.m.
- Plantebede for grøn vækst samt petanquebane.
- Gulvbelægning i atrium af betontegl.
- Fællesrum med køkken og gæstebolig.
- Der etableres elevator,

Affaldsrum

- Etableres i forbindelse med parkeringsplads og indgange til gårdrum.
- Afskærmet med vægge beklædt med træbeklædning.

Nøgler og adgang

- Systemnøgle – 3 nøgler pr. bolig.
- Seniorboligerne har elektronisk adgang ved hovedindgangene.

TV/Internet

- Forberedt og tilsluttet til fibernet hos Fibia. (lejer står selv for tilmelding).

Depoter

- Depotrum på altan/terrasse til 3-værelseslejligheder.
- Depotrum på terræn til 2-værelseslejligheder.

Parkering

- P-pladser og el-ladestandere.



ET FÆLLESSKAB DU SELV ER MED TIL AT FORME

Grøndals Have er mere end bare et sted at bo – det er et fællesskab, du selv er med til at skabe. Her bygger vi på værdier som medejerskab, engagement og gensidig inspiration. Derfor tilbyder vi et medlemskab til fællesskabet, som gør det muligt at realisere idéer, drive aktiviteter og udvikle livet i Grøndals Have i fællesskab.

Når du flytter ind, får du gratis adgang til en smart beboer-app, der er designet til at gøre det nemt at deltage i – og bidrage til – fællesskabet. Appen samler al vigtig information ét sted og giver dig overblik over, hvad der sker i Grøndals Have lige nu og i den nærmeste fremtid.

Du kan fx:

- Se og tilmelde dig fælles aktiviteter som spisninger, foredrag, workshops eller festlige begivenheder
- Oprette dine egne arrangementer og invitere naboerne med
- Deltage i debatter og idéudvikling på tværs af beboerne
- Starte nye initiativer som rabataftaler – f.eks. til den lokale frisør, biograf, yogahold eller café
- Bruge appens lån- og byttebørs til at dele ting med hinanden – fra værktøj til børnecykler

Det er en digital platform, der styrker den daglige kontakt og fællesskabsfølelsen i hverdagen – og gør det let for dig at tage del i det liv, der leves mellem boligerne. Med andre ord: Du får ikke bare en bolig – du får adgang til et levende fællesskab, som du selv kan være med til at præge.



BYGGERIET

Grøndals Have er udviklet af Maycon A/S og arkitekttegnet af JJW Arkitekter.

Projektet er opført med respekt for områdets eksisterende arkitektur og natur. Mange af bygningerne er opført i klassiske gule mursten, hvilket afspejler forskellige tidsepoker og sikrer en harmonisk integration med det omkringliggende kvarter.

Der er i valg af materialer lagt stor vægt på bæredygtighed og kvalitet. Bebyggelsen DGNB-certificeres til Guld, hvilket sikrer en miljøvenlig og energieffektiv bebyggelse.

Byggeriet er indflytningsklar 1. august 2025.



SAMARBEJDSPARTNERE

FAXE KOMMUNE

JJW
ARKITEKTER

 **Maycon**
-ejendomsudvikling

GRØNDALSHAVE

En grøn oase i Haslev



Har du lyst til at nyde livet her ?

Kontakt os eller læs mere om boligerne på www.grøndals-have.dk

KONTAKT

Malthe Hansen
Telefon 44 14 49 56
mah@maycon.dk



Maycon
-ejendomsudvikling